

MIRAGE G4 2025


MITSUBISHI
MOTORS
Drive your Ambition



MOTOR Y TRANSMISIÓN	GLX MT	GLX CVT	GLS MT	GLS CVT
Motor		1.2 L, 3 cilindros en línea		
Potencia máxima (HP @ rpm)		76 @ 6,000		
Torque máximo (lb-pie @ rpm)		74 @ 4,000		
Transmisión	Manual 5 vel.	CVT	Manual 5 vel.	CVT

SUSPENSIÓN Y DIRECCIÓN	GLX MT	GLX CVT	GLS MT	GLS CVT
Suspensión delantera independiente tipo McPherson	•	•	•	•
Suspensión trasera de barra de torsión	•	•	•	•
Dirección con asistencia eléctrica	•	•	•	•
Barra estabilizadora delantera	•	•	•	•

FRENOS Y LLANTAS	GLX MT	GLX CVT	GLS MT	GLS CVT
Frenos delanteros/traseros	Discos ventilados/Tambores			
Llanta de refacción de uso temporal	•	•	•	•
Rines	Acero 14"	Aluminio 15"	Aluminio 15"	Aluminio 15"

SEGURIDAD	GLX MT	GLX CVT	GLS MT	GLS CVT
ABS	•	•	•	•
EBD (Distribución Electrónica de Frenado)	•	•	•	•
Brake Assist (Asistencia de Frenado)	•	•	•	•
Control de estabilidad	•	•	•	•
Asistencia de arranque en pendientes	•	•	•	•
Bolsas de aire	6	6	6	6
Inmovilizador	•	•	•	•
Monitor de presión de neumáticos	•	•	•	•

EQUIPAMIENTO EXTERIOR	GLX MT	GLX CVT	GLS MT	GLS CVT
Parrilla y moldura frontales con acentos cromados	•	•	•	•
Moldura trasera cromada	•	•	•	•
Manijas al color de la carrocería	•	•	•	•
Espejos abatibles con ajuste eléctrico al color de la carrocería	•	•	•	•
Espejos con luces direccionales	-	-	-	-
Alerón trasero	•	•	•	•
Acceso Smart Key con encendido de motor por botón	-	-	•	•
Faros de halógeno	•	•	•	•
Faros LED	-	-	-	-
Luces de marcha diurna (DRL)	-	-	-	-
Faros de niebla	-	-	•	•
Luces traseras LED	-	-	•	•
Seguros eléctricos	•	•	•	•
Ventanas eléctricas delanteras/traseras	•/-	•/-	•/-	•/-
Desempañador trasero	•	•	•	•

EQUIPAMIENTO INTERIOR	GLX MT	GLX CVT	GLS MT	GLS CVT
Tablero con acentos negro piano	•	•	•	•
Clúster de instrumentos con diseño tipo fibra de carbono	-	-	•	•
Manijas interiores cromadas	-	-	•	•
Volante forrado en piel	-	-	•	•
Palanca de velocidades forrada en piel	-	-	•	•
Paneles de puertas delanteras con acabados tipo fibra de carbono	-	-	•	•
Asiento de conductor con ajuste manual de 4 posiciones	•	•	-	-
Asiento de conductor con ajuste manual de 6 posiciones	-	-	•	•
Asiento de pasajero con ajuste manual de 4 posiciones	•	•	•	•
Asiento del conductor con descansabrazos	-	-	•	•
Asiento trasero con descansabrazos central y portavasos	•	•	•	•

MI PRÓXIMO MITSUBISHI MIRAGE G4: / /

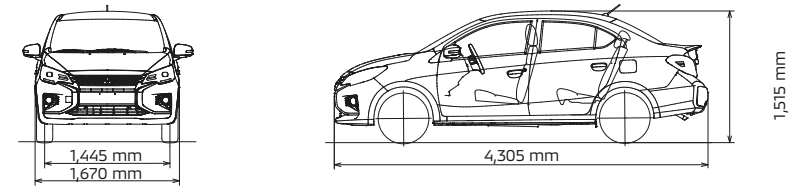
PRECIO: _____ MENSUALIDAD: _____
 ENGANCHE: _____ DISTRIBUIDOR: _____
 PLAZO: _____ ASESOR: _____

EQUIPAMIENTO INTERIOR	GLX MT	GLX CVT	GLS MT	GLS CVT
Aire acondicionado manual	•	•	-	-
Aire acondicionado automático de una zona	-	-	•	•
Visera con espejo para el conductor	•	•	•	•

AUDIO	GLX MT	GLX CVT	GLS MT	GLS CVT
Número de bocinas	2	2	4	4
Conexión Apple CarPlay™ y Android Auto™	•	•	•	•
Radio AM/FM/USB	•	•	•	•
Pantalla táctil de 7"	•	•	•	•
Bluetooth™ manos libres	•	•	•	•
Controles al volante	•	•	•	•

PESOS Y CAPACIDADES	GLX MT	GLX CVT	GLS MT	GLS CVT
Capacidad del tanque de combustible (litros)	42			
Peso vehicular (kg)	905	930	920	945

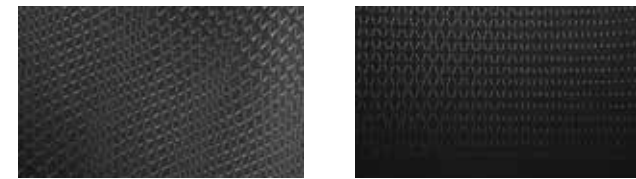
DIMENSIONES



COLORES



VESTIDURAS



Tela bitono gris - versiones GLS

Tela negra - versiones GLX

Toda la información contenida en este material está basada en datos disponibles al momento de su publicación. Las descripciones son correctas, Mitsubishi Motors de México, S.A. de C.V. se esfuerza por mantener la precisión, sin embargo, la exactitud no puede garantizarse. De vez en cuando, Mitsubishi Motors de México, S.A. de C.V. necesita actualizar o modificar las características e información del vehículo ya mostradas en esta ficha técnica. Algunos vehículos presentados incluyen equipamientos opcionales que pueden no estar disponibles en algunas regiones. Todas las fotos y las pantallas son de carácter ilustrativo y de referencia. Mitsubishi Motors de México, S.A. de C.V. por medio de la publicación y distribución de este material no crea garantía, expresa o implícita, en relación a cualquiera de los productos de Mitsubishi Motors. Contacta a tu Distribuidor más cercano para obtener la información más actualizada. Garantía Defensa a Defensa: 7 años sin kilometraje limitado. Consulta términos y condiciones en www.mitsubishi-motors.mx. Este vehículo contiene los dispositivos de seguridad obligatorios de conformidad con la NOM-194-SE-2021.

©2024 Mitsubishi Motors Corporation. Queda prohibida la reproducción, distribución, copia o modificación parcial o total del contenido de este material sin permiso de Mitsubishi Motors de México, S.A. de C.V. Fecha de publicación: 01 de noviembre de 2024. Vehículo importado de Tailandia. Para mantenimiento, reparaciones, refacciones y accesorios, acudir a su Distribuidor Autorizado Mitsubishi Motors.

ELL PE-011124

**NUESTRO ORIGEN
ES LA CALIDAD**



mitsubishi-motors.mx



MitsubishiMex

Asistencia **M**
en el camino

Centro de Contacto
800-63-MITSU
(6 4 8 7 8)

7 AÑOS DE GARANTÍA REAL
KMS ILIMITADOS
DEFENSA A DEFENSA